

DET SKAL I AFFALDSØEN



Restaffald



Glas



Papir



Intet andet -
Alt andet skal på
Genbrugspladsen.



Affald og Genbrug Kanalens Kvarter

Fra 1. april har Genbrugspladsen åben
onsdag kl. 16 -17 og søndag kl. 10 -12

Genbrugspladsen passes af frivillige.

Er det noget for dig?

Kontakt Louise på tlf. 60354635 /lan@bo-vest.dk

"Det er super hyggeligt at stå dernede,
og man møder en masse nye mennesker."
- Christel, frivillig på genbrugspladsen



Lån en trækvogn!

På genbrugspladsen kan du
låne en trækvogn til dit tunge
affald. Bare spørg efter den.



Genbrugspladsen ligger på P-pladsen v. nr. 100 i Kanalens Kvarter
Denne pjeces er udgivet af Ejendomskontoret i Kanalens Kvarter marts 2014

DET SKAL PÅ GENBRUGSPLADSEN

Onsdag kl. 16 –17 og søndag kl. 10 –12

Metal



Farligt affald



Plastfolie (skyllet)



Plastdunke (skyllede)



Elektronik



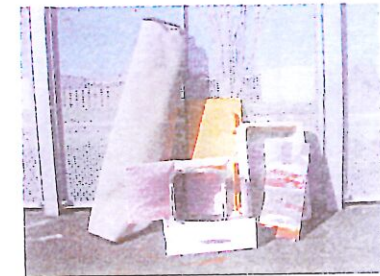
Pap (rent og tørt)



Deponi og madrasser



Stort brændbart



GENBRUGSGULD!

Aflever dine brugte men brugbare ting,
og se om der er noget du selv kan bruge.....



"Vores blå container er meget besøgt. Der er mange som afleverer noget, og der er mange som har fundet bøger og tallerkener som de kunne bruge."
- Jan N., frivillig på genbrugspladsen

"En dag var der en kvinde, som blev så glad fordi hun fandt et puslebord! Det er dejligt!"
- Jan R., frivillig på genbrugspladsen



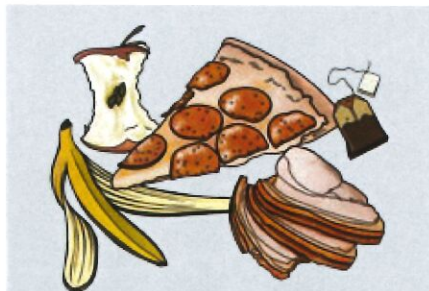
Meld dig ind i Facebookgruppen "Kanalens Kvarter"



SORTERINGSGUIDE



MADAFFALD



Ja, tak til:

- Alt madaffald uden emballage både tilberedt og rått
- Frugt og grøntsager
- Kød, ben og knogler
- Æggeskaller
- Skaldyr og fisk
- Kaffefiltre og teposer
- Afskårne blomster
- Brugt køkkenrulle

Hvad så med?

Bleer, vatpinde og engangsklude:

Skal i restaffald

Pizzabakker:

Skal i restaffald

Mælke- og juicekartoner:

Skal i restaffald

Haveaffald:

Skal til haveaffald

Kattegrus, hundeposer og strøelse fra husdyr:

Skal i restaffald i lukkede poser



RESTAFFALD



Ja, tak til:

- Mælke- og juicekartoner
- Pizzabakker
- Chips- og kaffeposer
- Bleer og hygiejnebind
- Støvsugerposer
- Gavepapir
- Flamingo
- Kattegrus, hundeposer og strøelse fra husdyr

Hvad så med?

Batterier og elsparepærer:

Skal til farligt affald

Småt elektronik:

Skal i miljøboks eller på genbrugsstationen

Papir:

Skal i papir

Plast:

Skal i plast

Dunke, flasker og bølter, der er mærket med et orange faresymbol:

Skal til farligt affald

Plast, der indeholder elektronik (alt du kan tilslutte strøm eller batterier):

Skal i miljøboks eller på genbrugsstationen

Madaffald:

Skal i madaffald

Glas:

Skal i glas

Metal:

Skal i metal

Pap:

Skal i pap



GLAS



Ja, tak til:

- Glasflasker
- Syltetøjsglas
- Konserverglas
- Vinflasker
- Drikkeglas
- Større glasskår

Hvad så med?

Krystalglas og glaskunst:

Skal i miljøboks eller på genbrugsstationen

Porcelæn fx tallerkner, kopper og kander:

Skal i miljøboks eller på genbrugsstationen

Ildfaste glas og fæde:

Skal i miljøboks eller på genbrugsstationen

Elsparepærer:

Skal til farligt affald

Glasskår, der er fejlet op fra gulvet:

Skal til storskrald

Spejle:

Skal til storskrald



METAL



Ja, tak til:

- Konserverdåser
- Drikkeåser
- Metallåg fx fra glas
- Kapsler
- Fyrfadsholdere
- Gryder og pander
- Foliebakker
- Bestik, sakse og køkkenknive
- Stanniold og sølvpapir

Hvad så med?

Metal, der indeholder elektronik

(alt du kan tilslutte strøm eller batterier):
Skal i miljøboks eller på genbrugsstationen

Spraydåser:

Skal til farligt affald

Chips- og kaffeposer:

Skal i restaffald

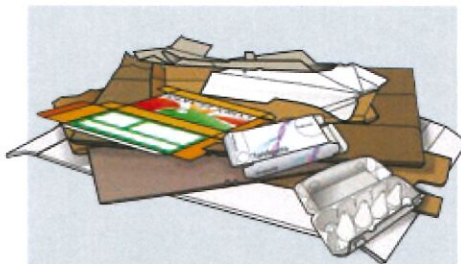
Køle- og termoposer:

Skal i restaffald

SORTERINGSGUIDE



PAP



Ja, tak til:

- Pap
- Karton fra dagligvarer fx fra tandpasta, pålægschokolade og cornflakes
- Bølgepap
- Paprør fra fx toilet- og køkkenruller
- Æggebakker

Hvad så med?

Pizzabakker:
Skal i restaffald

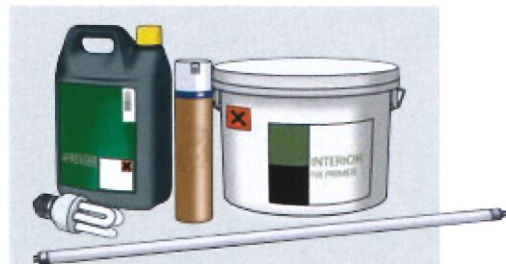
Mælkekartoner:
Skal i restaffald

Flamingo:
Skal i restaffald

På albertslund.dk/mitaffald kan du se, hvordan du kommer af med pap, der hvor du bor.



FARLIGT AFFALD



Ja, tak til:

- Batterier og akkumulatorer
- Elsparepærer og lysstofrør
- Insekt- og plantegift
- Kemikalierester
- Kviksølvtermometre
- Maling og lak
- Olierester
- Plantegødning

Husk:

Du skal altid aflevere dunke, flasker og bølter, der er mærket med et orange faresymbol i originalemballage.

Hvad så med?

Medicinrester og medicinemballage:
Skal på apoteket

Kanyler: Skal på apoteket

Trykflasker: Skal på genbrugsstationen

Selvantændelige klude og væsker:
Skal på genbrugsstation

Spidse og skarpe genstande:
Skal på genbrugsstationen

Fyrværkeri og sprængstoffer:
Skal på genbrugsstationen

SORTERINGSGUIDE



PAPIR



Ja, tak til:

- Aviser, ugeblade, magasiner og reklamer
- Breve og kuverter
- Brochurer
- Fotokopier
- Skrive- og tegnepapir

Hvad så med?

Karton og pap:
Skal i pap

Gavepapir:
Skal i restaffald

Havregrynsposer, melposer og andre poser fra madvarer:
Skal i restaffald

Bøger:
Skal på genbrugsstationen

Gavebånd og snor:
Skal i restaffald

Pizzabakker:
Skal i restaffald

Æggebakker:
Skal i pap



PLAST



Ja, tak til:

- Plastikbakker fra kød, grønt og frugt
- Plastikspande og -bægre fra fx yoghurt og is
- Plastikdunke og -flasker fra fx vaske-midler, shampoo og juice
- Husholdningsfilm og plastikposer
- Legetøj fx spande, skovle og vandpistoler
- Bobleplast og plastfolie
- Omslag og covers fra DVD'er og CD'er

Hvad så med?

Flamingo:
Skal i restaffald

Dunke, flasker og bølter, der er mærket med et orange faresymbol:
Skal til farligt affald

Gummi:
Skal til storskrald

Margretheskåle og andet melamin:
Skal i restaffald

PVC fx regntøj, gummistøvler, badedyr, badevinger og VVS-rør:
Skal til storskrald

Plast, der indeholder småt elektronik:
(alt du tilslutter strøm eller batterier)
Skal til farligt affald

Tag ud og hæng op på køleskabet